

防爆开关技术指南



防爆限位开关如使用不当将发生重大事故。特别是在对安全性要求较高的场合使用时，请在周全考虑了失效安全设计、冗余设计以及定期维修检查等，系统及设备整体的安全性的基础上使用。

防爆开关的使用注意事项

- 在向外导线(线)端子板引线时，请根据工厂电气设备防爆基准进行操作。
- 请勿在外盖、导线管部打开的情况下放置。若沾染到水或灰尘等，将会无法使用。
- 请勿在外盖、导线管部打开的情况下使用。否则，可能会因开关的动作造成爆炸等事故。
- 除了接线时取下外盖以外，请勿拆解开关。
- 若开关的外盖、外观出现较大的损坏时，请立即进行开关更换。因为，开关耐压防爆结构可能已经受损。
- 防爆开关出现故障时，不能替换零件。必须替换开关本体。
- 替换执行机构连杆时，必须使用阻燃型滚轮材料(尼龙或黄铜)。

定期保养与检修

请按照以下的内容进行定期保养和检修。

- 执行机构的运行是否正常
(O.T./T.T.过大、P.T.不足、操作速度超过容许值、加压方向、急剧复位、振动)
- 执行机构是否有磨损或松动
- 执行机构、触头、外盖是否松脱?
- 端子螺钉是否松懈?
- 凸爪或凸轮是否有磨损或松动?
- 开关外部是否损伤?
- 开关内部是否有液体进入?
- 导线是否损伤?

使用场所·施工方法

- 请在各型号防爆开关规定的基准值和限制值的范围内使用。
- 本公司的防爆开关符合日本劳动部生产安全研究所技术准则中的工厂电气设备防爆准则。请务必在检定范围内使用。

防爆结构电气机械器具的型式检验范围

规格	室外使用 防爆结构 Ex de II C T6
使用场所	气体环境 第一类危险场所·第二类危险场所

- 请按照工厂电气设备防爆准则切实进行防爆开关的配线进出口的施工。
- 请勿使用硅橡胶电线、硅胶粘接剂、含有硅的润滑脂、润滑油等。否则，会造成导电不良。
- 国外的防爆规格产品，请按照使用国的法律、条例、指示使用。

关于防爆开关的详细使用说明，请参照各防爆开关使用说明书。

对象气体或蒸汽的防爆等级及点火度

防爆结构电气机械器具型式检验指南(与国际标准接轨的技术基准)

温度等级	T1	T2	T3	T4	T5	T6
爆炸性气体分类	450°C以上	300°C以上450°C以下	200°C以上300°C以下	135°C以上200°C以下	100°C以上135°C以下	85°C以上100°C以下
防爆电气设备类别	II A	丙酮、氨气、醋酸乙烷、苯、一氧化碳、甲烷、甲醇、丙烷、甲苯	乙醇、氯乙烯、醋酸丁基、乙基苯、二甲基胺、丙烯、1-丙醛、n-丁烷、甲基丙烯酸甲酯	辛烷、己二醇、环己烷、盐化丁基、戊烷、1-辛醇、汽油、煤油、石脑油	乙醛、三甲胺	亚硝酸乙基
	II B	丙烯、氰化氢、环丙烷、焦炉煤气	丙烯酸乙酯、乙烯、环氧乙烷、1,3-丁二烯	丙烯醛、丁烯醛、二甲醚、氧杂环戊烷	甲基乙基醚、二乙基醚、丁二基醚、四氯乙烯	
	II C	氢气	乙炔			二硫化炭素

注. 用于表示防爆结构认定使用范围。并非用于保证气体或蒸汽气氛中的耐腐蚀性能。

Memo

光电传感器
&开关

检测·识别
用开关

接近
开关

限位
开关

安全用
钥匙开关

微动
开关

附带接点强制分离
机构限位开关

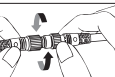
通用限位开关

通用型限位开关
技术指南

防爆开关

防爆开关
技术指南

为有效减轻配
线作业,请使用
带连接器导线



请参阅G-001▶



WEB服务

欲知产品的最新信息, 请登录...www.compoclub.com